



VENUSIS

angle  
Select



潤感テクノロジーで、  
使うたびに  
しっとり艶やか。

遠赤外線

潤感

低温風

マイナス  
イオン

大風量  
1.7<sup>m<sup>3</sup></sup>/分



潤感 - うるかん - さらにグレードアップ

遠赤イオンドライヤー

VDC-5150E2

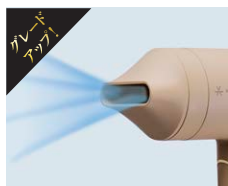


潤感テクノロジーで、  
使うたびに  
しっとり艶やか。



遠赤イオンドライヤー

## VDC-5150E2 サンドベージュ (SB)



### 1.7m<sup>3</sup>/分の大風量

大風量で素早く乾かせます。  
忙しい朝の時短や、ロングヘアの方、髪のパボリュームが多い方に最適です。

※当社従来品(VDC-5000)比較



### 特定波長の遠赤外線を安定して放射するセラミックプレート

セラミックプレートが遠赤外線を安定して放射。ダメージを抑えながら効率的に熱を伝えます。



### お手入れがしやすい着脱式フィルター

取り外しができるフィルターになっているので、こまめにお手入れができて安全に使用できます。

※当社従来品(VDC-5000)比較



### 髪に優しいマイナスイオンの風

すべてのモードでマイナスイオンが発生。静電気によるパサつきを抑え、まとまりのある髪に仕上げます。



### 髪と地肌をやさしくいたわる低温風設計



### 回転折りたたみ式のシンプルかつスタイリッシュなユニセックスデザイン

※画像はイメージです

本体サイズ	約176mm×77mm×212mm(ノズル装着時)
本体重量	約550g(ノズル含む)
電源	AC100V 50/60Hz
定格消費電力	1200W(温風/HIGH)

温風温度	約75°C (HIGH/温風・室温30°Cの時)
電源コード	約1.8m
JANコード	サンドベージュ (SB) : 4975501652521

※本体サイズは幅×奥行×高さの順で表示しています。 ※本体サイズに電源コードは含まれません。

※品質改良の為、予告なく仕様を変更する場合があります。 ※温風温度は、室温30°C時の目安です。周囲温度・電圧等の条件により、多少変わる場合があります。

※使用感には個人差があります。