

IDEAPAD Slim 370i 82RJ00DNE




インテル®
Core™ i5-1235U
プロセッサ



ディスプレイ

14型 フルHD アンチグレア液晶

プロセッサ

インテル® Core™ i5-1235U

メモリ

8GB

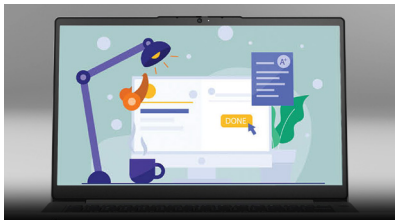
※写真の製品は英語キーボードですが、出荷製品は日本語キーボードとなります。また、生産時期により、本体の一部デザインが異なる場合があります。

※掲載の写真は印刷色のため実際の商品の色とは多少異なる場合があります。

※画面ははめ込み合成で、変更される可能性があります。Microsoft Storeアプリはそれぞれ単独で販売されます。使用できるアプリは国により異なります。

使いたい時にすぐに使える スタンダードスリムノート

映り込みが少なく快適に作業できる
「14型 フルHD アンチグレア液晶」



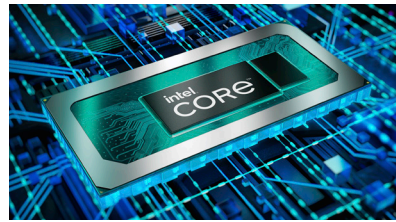
長時間の使用でも目が疲れにくく、
気軽に持ち出して使えます。

すばやくサインインできる
「指紋認証機能付き電源ボタン」



パスワードを入力する手間から解放され、
ワンタッチですばやく簡単にサインインできます。

快適パフォーマンス
「インテル® Core™ i5-1235U プロセッサ」



省電力でも、パワフルで高い演算能力を発揮することができ、
日常的なタスクでパフォーマンスを発揮します。

周囲の雑音を低減してクリアな音声で伝える
「スマートノイズキャンセリング機能」

万が一の盗撮や画像流出を防止する
「プライバシーシャッター付きWebカメラ」



Office 2021 搭載モデル

Make the everyday easier with Windows 11



| | | |
|------------------------------------|--|--|
| 品名 | Lenovo IdeaPad Slim 370i | |
| 製品番号 | 82RJ00DNED | |
| JANコード | 4954591527131 | |
| 本体色 | ●アークティックグレー | |
| インストールOS | Windows 11 Home 64bit (日本語版) | |
| プロセッサ | インテル® Core™ i5-1235U プロセッサ | |
| メインメモリ | 動作周波数 | 1.30GHz(ターボ・ブースト利用時:最大4.40GHz) |
| | 標準容量/最大容量 | 8GB(DDR4-3200、オンボード)/8GB |
| ストレージ | スロット数 | 0(空0) |
| | SSD | 512GB*1 (PCIe NVMe/M.2) |
| 表示機能 | ディスプレイサイズ(ドット・発色) | LEDバックライト付 14型 FHD TN液晶 (1920×1080ドット、約1,677万色)、光沢なし |
| | グラフィックアクセラレーター | インテル® UHD グラフィックス (CPU内蔵) |
| 通信機能 | ワイヤレスLAN | Wi-Fi 6対応 (IEEE802.11ax/ac/a/b/g/n準拠) |
| | Bluetooth® | Bluetooth® v5.1 |
| イーサネット | — | |
| オーディオ機能 | ステレオスピーカー (1.5W×2)、Dolby Audio™ 対応、デジタルアレイ マイクロホン | |
| 内蔵カメラ | 前面:HD 720p カメラ (プライバシーシャッター付き) | |
| 外部インターフェース | USB 3.2 Gen 1 Type-C×1 (Power Delivery対応、DisplayPort出力機能付き)、USB 3.2 Gen 1 Type-A×1、USB 2.0 Type-A×1、HDMI出力端子、マイクロホン/ヘッドホン・コンボ・ジャック | |
| スロット | メモ리카ードスロット | SDカードリーダー |
| キーボード/ボタン類 | 84キー (Fnキー+Windowsキーを含む)、JIS配列、バックライト・キーボード、マルチタッチパッド、パワーボタン | |
| 指紋センサー | あり (電源ボタンに内蔵) | |
| 本体寸法(W×D×H)mm | 約 324.2×215.7×19.9mm | |
| 本体質量(バッテリー・パックを含む)*2 | 約 1.43kg | |
| ACアダプター | 定格電圧 | AC 100-240V (50/60Hz)*3 |
| | 質量*2 | 本体:約 260g、コード:約 100g |
| バッテリー | 種類 | 2セル リチウムイオンポリマーバッテリー (固定式) |
| | 使用時間 (JEITA2.0測定法)*4 / 充電時間*4 | 約 7.7時間/約 3.5時間 |
| 最大消費電力 (W) | 約 65W | |
| 省エネ法に基づくエネルギー消費効率 (2022年度省エネ基準達成率) | 10区分 19.7kWh/年 (81%) | |
| 主な付属品 | ACアダプター、電源コード* | |
| Microsoft Office*5 | Microsoft Office Home & Business 2021 | |
| 保証 | 保証期間 | 1年間 |
| | 国内での修理 | 引き取り修理 |
| | 海外での修理 | 非対応 |

*1:ストレージ容量は、1GB=1000の3乗Byte換算値であり、1GB=1024の3乗Byte換算の場合とは表記上同様でも実際の容量は小さくなります。またOS上での最大ストレージ容量の数値は、上記表中の数値のものよりも小さく表示されます。

*2:質量は平均値です。

*3:日本国内ではAC100V電源でご使用ください。

*4:使用時間/充電時間はご利用状況によって異なります。

*5:ご利用になるにはインターネットへの接続とMicrosoftアカウントが必要です。

*本製品に保証書は付属しません。保証サービスを受ける際に製品に付属の購入証明書、または製品購入時の領収書や納品書などが必要になる場合がありますので必ず保管しておいてください。

NEC レノボ・ジャパン グループの 安心の国内サポート

レノボ・ジャパンのコンシューマー製品電話サポートは、
NEC パーソナルコンピュータに委託しています。

レノボ・スマートセンター
お問い合わせ窓口

製品ご購入後のセットアップや各種設定、トラブル時の対応など、
専門のスタッフが丁寧に対応させていただきます。

フリーコール (通話料無料)

0120-000-817

携帯電話・IP電話の方は
ナビダイヤル:0570-022-205 (通話料有料)

受付時間 9:00~18:00 月~日曜* *毎月の休業日は下記Webサイトでご案内しています。

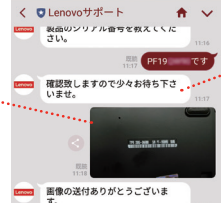
詳しくは <https://support.lenovo.com/jp/ja/solutions/srvc-smtlnv>

かんたん!
早い!

使いなれたLINEアプリで安心サポート

ご購入後に操作方法がわからなくなった場合などは、LINEアプリを使って
気軽に問い合わせができます。

画面を撮ってLINEで送信
すれば、難しい説明をしなく
ても状況を伝えられる!



チャットでやりとりするので
すぐに回答がもらえる!*

*1 受付時間 9:00~18:00 月曜~日曜
(レノボ月次指定休業日および、
12月30日~1月3日を除く)

Lenovo、レノボ、Lenovo Corporationの商標、Intel、インテル、UltraBook、Celeron、Celeron Inside、Core Inside、Intel Atom、Intel Atom Inside、Intel Core、Intel Inside、Intel Core Inside、Intel vPro、Itanium、Itanium Inside、Pentium、Pentium Inside、vPro Inside、Xeon、Xeon Phi、Xeon Inside、Intel Optane は、アメリカ合衆国および/またはその他の国における Intel Corporation またはその子会社の商標です。Microsoft、Windows、Windows ロゴ、Windows Vista start button、Windows Aero、Windows BitLocker、Windows HotStart、Windows Live、Windows Media、Windows ReadyBoost、Windows ReadyDrive、Windows Server、Windows SideShow、Windows SuperFetch、Windows Vista、Active Directory、DirectX、Internet Explorer、Xbox 360、Excel、InfoPath、OneNote、Outlook、PowerPoint、Visio、Office 2010、IntelliMouse は、米国 Microsoft Corporation の米国およびその他の国における登録商標または商標です。他の会社名、製品名、サービス名等は、それぞれ各社の商標または登録商標です。●このカタログに掲載している製品写真は、カタログおよび広告用に撮影したものです。そのため、実際の商品とはデザイン、外観などで多少異なることがあります。実際の商品につきましては、取扱販売店でご確認ください。●カタログ掲載製品でキーボードが英語版の写真については、本製品では日本語版のキーボードとなります。●表示画面および印刷物の出力例のうち、特に断り書きのない出力例のデータ部分はすべて架空のもの。●画面はめ込み合成で実際の表示とは異なる場合があります。●印刷の都合によりカタログの製品写真と実物では色味が異なる場合があります。●製品、サービス等詳細については、弊社もしくはビジネスパートナーの営業担当者に相談ください。●取扱いや故障等により、本製品の記載内容が失われたり、使用できない場合がございますが、これによる損害などの責任は当社は一切負いかねますのでご了承ください。●当カタログ記載の製品にプリインストールあるいは添付されているソフトウェア製品につきましては、その届出方法および内容物に関し、市販されているものと異なる場合があります。

このカタログの情報は2023年11月現在のものです。

当カタログ情報に更新があった場合は、こちらでご案内させていただきます。
<https://support.lenovo.com/jp/ja/solutions/hf000868>

当カタログ発行後に修正や変更があった場合などの情報をタイムリーに提供するホームページです。
最新の情報はこちらでご確認ください。

⚠️ 安全に関するご注意


ご使用の際は、マニュアルの「重要な安全上のご注意」をよくお読みの上、正しくお使いください。水、湿気、ほこり、油煙、腐食性ガスなどの多い場所に設置しないでください。火災、故障、感電などの原因となることがあります。表示された正しい電源・電圧でお使いください。

Make the everyday easier with Windows 11



製品の初期設定方法や
操作方法を動画で
わかりやすくご紹介
詳しくはこちら▶





個人のお客様は、パソコンご購入後、商品が届きましたら「PCリサイクルマーク」をお申し込みください。
PC本体またはディスプレイをご購入された個人のお客様には、お申し込みにより無償にてマークを付与します。
詳細は<https://www.lenovo.com/jp/ja/services-warranty/recycle/personal/>をご参照ください。

Lenovo

〒101-0021 東京都千代田区外神田四丁目14番1号 秋葉原UDX

レノボ・ジャパン合同会社

www.lenovo.com/jp/

NEC レノボ・ジャパングループ

製品についてのご相談、ご購入
受付時間 / 9:00~18:00
(土、日、祝日、
5/1、12/30~1/3を除く)

個人・個人事業主・SOHO・中小規模企業
(従業員数500名まで)のお客様

0120-033-127

ビジネス・パートナー様向け **0120-498-170** 受付時間 / 9:00~12:00、13:00~18:00 (土、日、祝日、5/1、12/30~1/3を除く)