



C69K

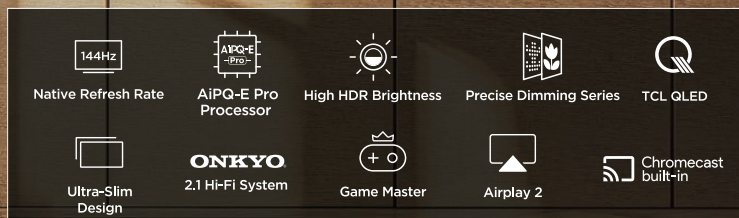
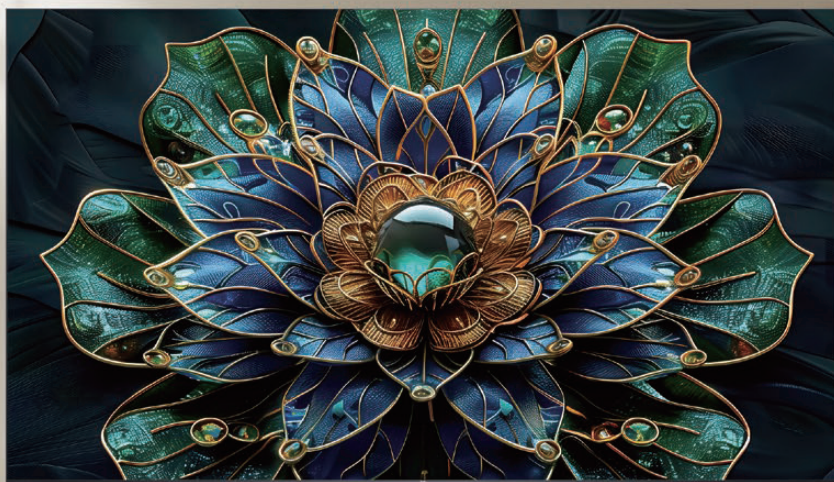
Mini LED
量子ドット4K TV

75V型

65V型

55V型

次世代の新基準、大画面で臨場感あふれる映像



高画質

■TCL全領域ハロー制御テクノロジー ■量子ドット
■Mini LED ■4K UHD ■プレサイズローカル
ディミング ■HDR ■HDR10+ ■HLG ■WCG

量子ドットMini LED

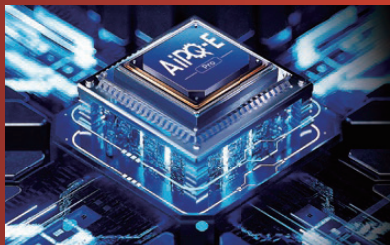


直径2~10nm(ナノメートル)サイズの半導体微粒子を敷き詰めたシートに青色LEDから光を照射して光の波長(色)を変換。そこへQLED、全領域ハロー制御技術などを複合させることで、より鮮明でリアルな映像を提供します。

高音質

■ONKYO 2.1ch Hi-Fiシステム
■Dolby Atmos ■DTS ■DTS Virtual X

AiPQ-E Pro プロセッサー



豊富なデータベースを活用して放送やネット配信映像の画質を分析。先進のAI技術で人間が認識するようにシミュレーションし最適化します。鮮やかな色彩やコントラスト、滑らかな動き、さらにはクリスタルのような透明感のある映像を映し出します。 ※画像はイメージです

スマート機能

■Game Master ■Chromecast built-in
■Google TV ■Hey Google ■AirPlay 2
■音声検索機能付きリモコン

ONKYO 2.1ch Hi-Fi システム



ONKYOステレオスピーカーと、重低音を響かせるサブウーファーによる絶妙なチューニングにより、クリアで迫力ある臨場感あふれるサウンドを実現しました。



VOD
ダイレクト
ボタン※1

リモコンのVODダイレクトボタンで
ネット動画にかんたんアクセス

対応VOD※2

YouTube

YouTube Kids

prime video

NETFLIX

Disney+

Apple TV

U-NEXT

ABEMA

hulu

DAZN

FOD

Rakuten TV

TVer

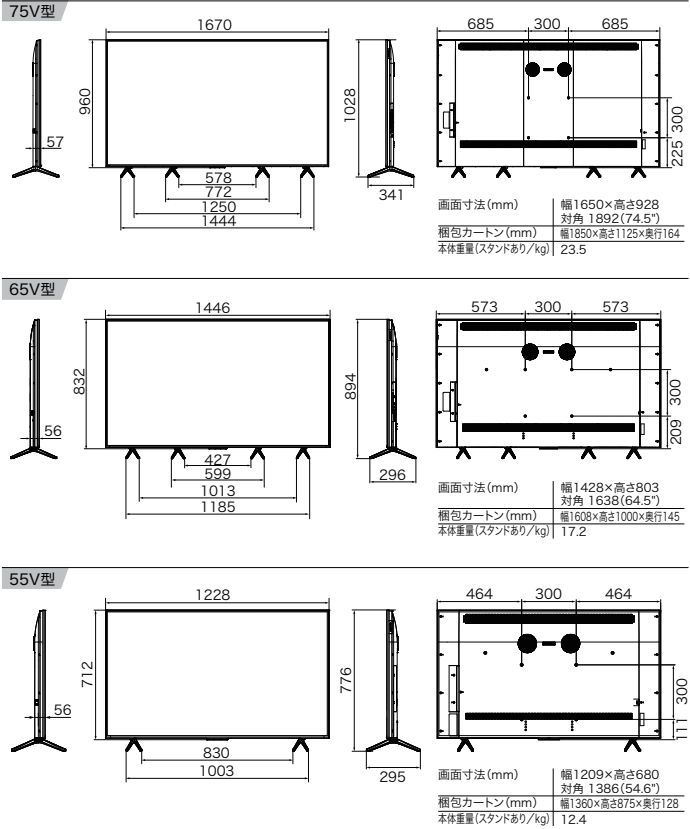
TELASA

VideoMarket

Google Play Movies & TV

製品仕様※1)

シリーズ名		C69Kシリーズ		
型番		75C69K	65C69K	55C69K
JANコード		4589449353350	4589449353145	4589449353138
画面サイズ(※2)		75V型	65V型	55V型
消費電力	電源(※3)	AC 100V 50/60Hz		
	消費電力(W)	300W	250W	220W
	待機時消費電力(W)	0.5W		
	年間消費電力量(※4)(KWh/年)	173KWh/年	165KWh/年	140KWh/年
	区分名(※5)	c		
	省エネ達成率(2026年基準)	100%	89%	87%
年間目安電気料金		4670円	4460円	3780円
パネル	画素数	3840×2160(4K UHD)		
	低反射	-		
	駆動方式	倍速120Hz/4K VRR 144Hz(ゲームモード)		
	バックライト方式	直下式LED部分駆動		
	画面寸法(mm)	幅1650×高さ928 対角 1892(74.5")	幅1428×高さ803 対角 1638(64.5")	幅1209×高さ680 対角 1386(54.6")
内蔵チューナー	BS 4K・110度CS 4K	2(ダブルチューナー機能) ※6		
	地上デジタル(CATVバススルー対応)	2(ダブルチューナー機能) ※6		
高画質機能	BS・110度CSデジタル	2(ダブルチューナー機能) ※6		
	映像エンジン	AiPQ-E Pro プロプロセッサー		
	Mini LED	●		
	広色域(WCG)	●		
	量子ドット	●		
	動き補正搭載	●		
	ローカルディミング	●		
	マイクロディミング	●		
	HDR対応	HDR10+/HLG/Dolby Vision IQ/Dolby Vision Gaming		
	光センサー	●		
高音質機能	高音質技術	Dolby ATMOS、DTS-X、DTS Virtual:X		
	スピーカー	Onkyo、サブウーファー		
	実用最大出力(JEITA)	40W(10W+10W+20W)		
スマート機能	Google TV	●		
	Google アシスタント搭載	●(ハンズフリー音声コントロール)		
	Amazon Alexa 搭載デバイスに対応	● ※7		
	VOD機能	(YouTube/Netflix/Hulu/Amazon Prime Video/Disney+/U-NEXT/Apple TV+/TELASA/FOD/AbemaTV等)		
	AirPlay 2/Home Kit	●		
	クロームキャスト機能	●		
	マルチチュー	●		
	ゲーム機能	Game Master/VRR/ALLM/FreeSync Premium Pro/ゲームアシスタント(DLG 288Hz) ※8	Game Master/VRR/ALLM/FreeSync Premium Pro/ゲームアシスタント(DLG 240Hz) ※9	
	マルチメディア プレイヤー	●		
	ソフトウェア自動更新	●		
主たるテレビ機能	録画再生	●		
	裏録画	●		
	繰返し録画(曜日指定、毎日)	●		
	即時録画	●		
	イベントリレー録画	●		
	追いかけて再生	●		
	区間繰返し再生	●		
	チャプター記録再生	●		
	視聴予約(電源オン期間中のみ)	●		
	電子番組表(ラテ欄)	●		
	データ放送	●		
	字幕/文字スーパー	●		
	EWS/EEWS(緊急警報)	●		
	現在時刻表示	●		
	オフタイマー設定	●		
入力・出力	HDMI	3個(VRR/ALLM対応、HDMI1&HDMI2:最大4K 120Hz映像入力、HDMI3:最大4K 60Hz映像入力)		
	HDCP	Ver2.2/Ver1.4対応 HDMIポート共通		
	CEC対応	Ver1.4対応 HDMIポート共通		
	ARC/eARC	HDMI1端子(ARC/eARC共に対応)		
	USB	2個(USB2.0を1系統対応、USB3.0を1系統対応) ※10		
	ビデオ入力端子	1個(φ3.5ミニジャック:映像+音声L/R) ※11		
	LAN端子	1個		
	ヘッドホン出力	-		
	光デジタル音声出力	●		
	Bluetooth内蔵	●		
壁掛け対応	無線LAN内蔵	IEEE802.11a/b/g/n/ac ※12		
	VESA寸法(市販金具)(mm)	VESA 縦300×横300(市販金具の取付けが可能)		
付属品	説明書他	取扱説明書/クイックガイド/保証書		
	リモコン	●(Bluetooth対応)		
	リモコン用乾電池	単4形乾電池2個		
	電源コード	●		
スタンドおよびネジ他		●		



※1 本仕様の内容は機能設定等により予告無く変更される場合があります。なお、最新情報は下記ウェブサイトから参照出来ます。
https://www.tcl.com/jp/ja ※2 画面サイズ(58V型など)は、有効画面の対角寸法を基準とした大きさの目安です。 ※3 本製品は日本国内で使用が設計されており、電源電圧、放送方式が異なる日本国外ではご使用になれません。 ※4 省エネ法に基づいて、1日あたり5.1時間の平均視聴時間/18.9時間の待機時間(電子番組表取得時間を含む)で算出した、1年間に消費する電力量です(取得動作などを含みます)。 ※5 区分名とは、「エネルギー使用の合理化に関する法律(省エネ法)」にて、テレビに使用される画素数、表示素子、動画表示および付加機能の有無等に従った区分であり、その名称を指します。 ※6 1つは視聴専用チューナー、1つは録画専用チューナーです。 ※7 この商品がAlexaで動作することはAmazonの認定済みです。この商品は、Amazon EchoやAmazon TapなどのAlexa搭載デバイスから音声で制御できます。 ※8 4K VRRの48-144Hz対応、1080PのVRRは48-288Hzを対応、HDMI1のみ使用可能。 ※9 4K VRRの48-144Hz対応、1080PのVRRは48-240Hzを対応、HDMI1のみ使用可能。 ※10 PVR録画再生を行うUSB-HDDはUSB3.0とUSB2.0ポートの何れでも良いです。 ※11 ご使用には、専用のAV端子変換コネクタが必要です。 ※12 2.4G+5Gのみ対応。
●意匠、仕様、ソフトウェアは製品改善のために事前の通知なしにて自動的に変更される場合があります。ご了承ください。 ●本製品の主要なプラスチック部品は、廃棄時のリサイクルに役立つよう原材料名を記号で表示しています。 ●本製品の背面についている「⇒」等のマークは、「家電製品のプラスチック等部品の表示およびリサイクルマークのガイドライン」で定められた、リサイクル時に取り外すネジの位置を表しており、意味は同じです。 ●ご自身による本製品の分解、改造または修理などは行わないでください。火災や感電の原因となります。 ●操作内容により明確にする目的にて、本取扱説明書上の図表が実際の製品から省略をしたり、誇張をしたりしています。 ●長時間にわたり本製品を使用されない場合には、電力節約および安全上、主電源から本製品の電源コンセントを抜いてください。 ●本製品は「JIS C 61000-3-2」規格に適合しています。JIS C 61000-3-2適合品とは、日本工業規格「電磁両立性-第3-2部:限界値-高調波電流発生限度値(1相あたりの入力電流が20A以下の機器)」に従い、商用電力系統の高調波環境目標レベルに適合して設計・製造したものを指します。 ●LCD画面は非常に精密な技術により製造されています。99.99%以上の有効画素数があり、ごくわずかの無効画素(0.01%未満)で光らなかつたり、常時点灯する場合があります。これは故障ではありませんので、ご了承ください。 ●長時間にわたり静止画像が表示された後に、映像コンテンツが切り換えると、前の静止画像が残像として見えることがあります。この残像は、自然に回復し、正常な状態へ自動的に戻ります。故障ではありません。 ●本製品を使用して有線放送サービス等を国際法で定められた日本国以外の国外にて受信することは、有線放送のサービス契約上、固く禁じられています。

お問い合わせ

フリーダイヤル 0120-955-517

受付時間 9:00~18:00 (年末年始を除く)
※通話料無料

■長年ご使用の製品のご点検を! (熱、湿気、ほこりなどの影響や、使用の度合いにより部品が劣化し、故障したり、ときには安全性を損なって事故につながることもあります。)

こんな症状ありませんか?

●電源スイッチを入れても映像や音が出ない。 ●上下、または左右の映像が欠けて映る。 ●映像が時々、消えることがある。 ●変なおいがしたり、煙が出たりする。 ●内部に水や異物が入った。

ご使用中止

故障や事故防止のためスイッチを切り、コンセントから電源プラグを抜き、必ずお買い上げの販売店にご連絡ください。

お問い合わせ

フリーダイヤル 0120-955-517

受付時間 9:00~18:00 (年末年始を除く)
※通話料無料

■長年ご使用の製品のご点検を! (熱、湿気、ほこりなどの影響や、使用の度合いにより部品が劣化し、故障したり、ときには安全性を損なって事故につながることもあります。)

こんな症状ありませんか?

●電源スイッチを入れても映像や音が出ない。 ●上下、または左右の映像が欠けて映る。 ●映像が時々、消えることがある。 ●変なおいがしたり、煙が出たりする。 ●内部に水や異物が入った。

ご使用中止

故障や事故防止のためスイッチを切り、コンセントから電源プラグを抜き、必ずお買い上げの販売店にご連絡ください。

安全に関するご注意

ご使用の際は、取扱説明書をご使用の際は、取扱説明書をよくお読みのうえ正しくお使いください。

●水、湿気、湯気、ほこり、油煙等の多い場所に設置しないでください。火災、故障、感電などの原因となることがあります。 ●地震やお子様がよじ登ったりすると転倒し、けがの原因となることがあります。テレビは転倒防止の処置をしてください。 ●買い替え用途でテレビをご購入の際は、テレビ台も新たにご購入ください。テレビ台が老朽化している場合、破損してけがの原因となることがあります。 ●テレビ本体の底の面より小さい台や不安定な台には載せないでください。また必ず耐荷重量以下でご使用ください。落下、転倒によるけがの原因となることがあります。