



# 日本メーカー「富士通」の安心・信頼 使う人に寄り添う FMV品質

## 企画

お客様からいただいたご意見を集約し、製品企画工程にフィードバック。使いやすさの向上、信頼性の確立など、よりよい製品作りのために活用しています。

## 独自設計・開発

お客様の声を元に独自設計しているため、安心感やきめ細かな配慮が違います。例えば、ヘッドホンを使いながらマウス操作する時でも、邪魔にならないようジャックの位置を配慮するなど、使う人のことを考えて設計・開発しています。

## 製造

お客様が安心・安全・快適にパソコンをご利用いただけるよう、様々な品質検査を実施しています。また、日本企業ならではの、日本の生活環境・住環境を考えた細かい試験項目で品質を確保しています。

## FMVならではの、厳しい堅牢性試験&耐久性試験をクリア

### 堅牢性試験

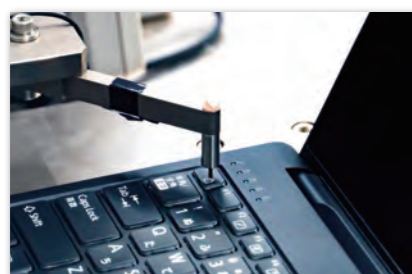
Note A Note U Note M



落下試験



振動試験&衝撃試験



キーボードたわみ試験

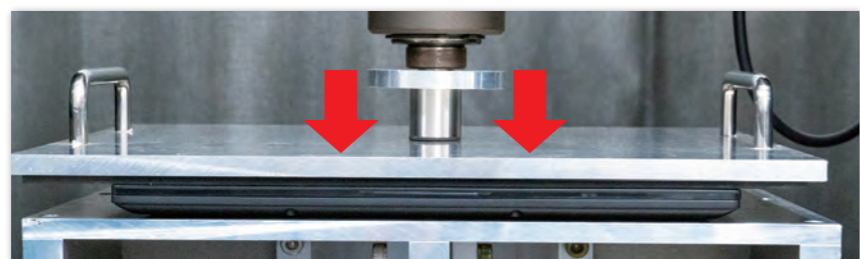


開閉試験



天板からの一点加圧試験

### モバイルPCのNote Uはより過酷な試験を実施



天板からの全面加圧試験 (約200kgf)

Note Uはさらに

## アメリカ国防総省制定のMIL規格 (MIL-STD-810H) に準拠した試験を実施\*



### 落下試験

使用中に誤って机から落ちたり硬い地面に落ちたりなどした場合を考慮、76cmの高さから様々な方向(各面、角、辺)に落下させ、試験します。



### 振動試験

車で1600kmの陸上輸送をした場合に相当する振動を与えた後、正しく機能するかを試験します。



### 衝撃試験

持ち運ぶ際に誤って何かにぶつかった等の場合をシミュレーションするため、軸1方向あたり3回(合計18回)の衝撃を与え、試験します。



### 湿度試験

10日間、湿度95%の環境にさらし、機器を試験します。



### 高温試験

動作時60℃、非動作時70℃の高温環境にさらし、あらゆる温度の環境で機能することを試験で確認します。



### 低温試験

動作時-20℃、非動作時-30℃の低温環境にさらし、あらゆる温度の環境で機能することを試験で確認します。



### 粉塵試験

防塵試験用粉塵の中で6時間さらし、塵や埃に対する性能を評価する試験をします。



### 高度試験

飛行機での搬送および使用の状態をシミュレーションするために、高度4570mの環境で機器の操作を再現し試験します。

\*本試験はデータの保全を確認するものであり、装置本体の無破損を保証するものではありません。

## 買った後も安心が長続き!

### エディオンオリジナルポイント | 保証期間

通常は メーカー保証<sup>※1</sup> 1年間 → エディオンモデルなら メーカー保証<sup>※1</sup> 3年間 or メーカー保証<sup>※1</sup> 4年間

通常使用で発生したハード故障を期間内、無償で修理。日本国内はどこでも引取修理サービスが無償。引取に何う宅配業者が無償で梱包作業を代行。

\*対象機種は「ラインナップ」(P.09, P.10)をご確認ください。 ※福島含む

さらに エディオンカード会員様なら

2年または、1年延長<sup>※2</sup>の長期保証 5年間

エディオンカード・あんしん保証カード・IDカードの保証・ポイントに関するお問い合わせ

エディオンカードセンター **0120-87-6565**

万が一の際、免責なく、ご購入単価まで何度でも、5年間 同じ保証金額なので安心です。

\*エディオンカードへの入会が必要です。

受付時間: 10:00~18:00 (年末年始休)

さらに

FMVワイド保証サービス3年、4年、5年

安心・快適に! 通常では保証外のごん故障も修理金額の限度額無く、何度でも無償で修理対応

※起動不可時はOS再インストールで対応。

落下 水こぼし/水害 破損 落雷/火災 PCウイルス(起動不可)

●PC本体付属品も保証 (キーボード・マウス・ACアダプタなど) ●最短1日修理の優先対応

エディオンオリジナルモデルとのセット購入でさらにおトクに

3年保証 特別価格 13,200円

4年保証 特別価格 19,800円

5年保証 特別価格 26,400円

メーカー保証とワイド保証の組み合わせ

メーカー保証	ワイド保証	1年目	2年目	3年目	4年目	5年目
メーカー保証3年	ワイド保証3年	保証	保証	保証	保証外	保証外
メーカー保証4年	ワイド保証4年	保証	保証	保証	保証	保証外
メーカー保証5年	ワイド保証5年	保証	保証	保証	保証	保証

■メーカー3年保証付きモデル購入時 ■メーカー4年保証付きモデル購入時

※1:ご使用上の誤り(水損・落下・破損等)や、災害等による故障は保証の対象外となります。  
 ※2:延長保証は、エディオンのサービスです。また、エディオンカードへの入会が必要です。  
 引取修理サービス/梱包作業の代行はメーカー保証のサービスです。延長保証期間中はご利用いただけません。  
 \*本カタログでは、富士通クライアントコンピューティング株式会社の製品・サービスについて、「富士通パソコン」「富士通の」などと表記しています。

# FMV Desktop F 23.8型

# 16.0型 FMV Note A

省スペースで快適  
デスクトップ

**F75-L1** FMVF75L1B6  
ブラック

**F55-L1** FMVF55L1B6  
ブラック



Desktop F  
オリジナル  
ポイント

抗菌キーボード  
カバー添付



F75-L1  
のみ

メーカー  
3年間保証 2年間  
5年間保証

品名	基本OS	Office	ディスプレイ	CPU	NPU	メモリ	ストレージ	ドライブ	無線規格	カラー
F75-L1	Windows 11 Home	Microsoft 365 Personal (24か月版) / Office Home & Business 2024 オプション付*	23.8型ワイド フルHD (スーパーファイン低反射液晶) 高輝度 高色純度 広視野角	AMD Ryzen™ 7 250 プロセッサ	AMD Ryzen™ AI (最大16TOPS)	16GB/最大64GB	約512GB SSD (PCIe Gen4)	スーパーマルチドライブ	Wi-Fi 6E, Bluetooth® v5.3準拠	●
F55-L1	Windows 11	Microsoft 365 Personal (24か月版) / Office Home & Business 2024 オプション付*	23.8型ワイド フルHD (スーパーファイン低反射液晶) 高輝度 高色純度 広視野角	AMD Ryzen™ 5 220 プロセッサ	—	16GB/最大64GB	約512GB SSD (PCIe Gen4)	スーパーマルチドライブ	Wi-Fi 7, Bluetooth® v5.4準拠	●

## Desktop F

### 映像に没入できる画面

光の反射を抑え、見やすさと鮮やかさを両立した 高輝度低反射液晶を搭載。暗いシーンを視聴している時にも、映り込みが少なく映像の世界に没頭できます。



\*画像はイメージです。

### 高音質でコンテンツを楽しむ

低音域をしっかりと表現するBOXスピーカーと、高音域を補完するツイーターをPioneerと連携して新開発しました。まるで映像から直接音が聞こえるような、臨場感ある映像と音の一体感を実現しました。



### VODを手軽に楽しむ

FMVオリジナルのVOD視聴アプリVideoポータルを搭載。YouTubeなどの動画配信サービスをすぐに起動、再生して楽しむことができます。



※1:ご使用上の誤り(水損・落下・破損等)や、災害等による故障は保証の対象外となります。※2:2年間延長保証は、エディオンのサービスです。またエディオンカードへの入会が必要です。※3:引取修理サービス/梱包作業の代行はメーカー保証(3年間)のサービスです。延長保証期間中(2年間)はご利用いただけません。※4:詳しくは裏表紙「アプリ」をご確認ください。※5:お客様によるメモリの交換・増設はできません。

## A77-K3

FMVA77K3B5  
ブライトブラック



## A75-K3

FMVA75K3S5 ファインシルバー  
FMVA75K3B5 ブライトブラック



## A53-K3

FMVA53K3S5  
ファインシルバー



# ドライブ付きの 16.0型スタンダードノート

Note A  
オリジナル  
ポイント

メーカー  
3年間保証 2年間  
5年間保証

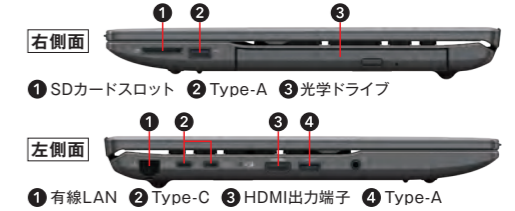


フルフラットパネル

A77-K3  
32GB  
メモリ

A75-K3  
約512GB  
SSD

インターフェース



品名	基本OS	Office	ディスプレイ	CPU	メモリ	ストレージ	ドライブ	無線規格	カラー
A77-K3	Windows 11 Home	Microsoft 365 Personal (24か月版) / Office Home & Business 2024 オプション付*	16.0型ワイド WUXGA (2.5D フルフラットファインパネル) 高輝度 広視野角	AMD Ryzen™ 7 7735U プロセッサ	32GB/最大64GB*	約512GB SSD (PCIe Gen4)	スーパーマルチドライブ	Wi-Fi 7, Bluetooth® v5.4準拠	●
A75-K3	Windows 11	Microsoft 365 Personal (24か月版) / Office Home & Business 2024 オプション付*	16.0型ワイド WUXGA (スーパーファイン液晶) 高輝度 広視野角	インテル® Core™ i7-1355U プロセッサ	16GB/最大64GB*	約512GB SSD (PCIe Gen4)	スーパーマルチドライブ	Wi-Fi 7, Bluetooth® v5.4準拠	●
A53-K3	Windows 11	Microsoft 365 Personal (24か月版) / Office Home & Business 2024 オプション付*	16.0型ワイド WUXGA (スーパーファイン液晶) 高輝度 広視野角	インテル® Core™ i5-1335U プロセッサ	16GB/最大64GB*	約256GB SSD (PCIe Gen4)	スーパーマルチドライブ	Wi-Fi 7, Bluetooth® v5.4準拠	●

## Note A

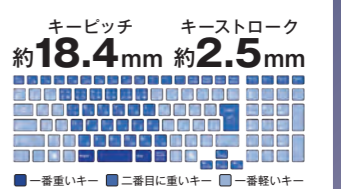
### 16.0型 WUXGA液晶搭載

従来の15.6型と同等の本体サイズながら、画面サイズは11%アップ。縦横比16:10 & WUXGAの高解像度の画面は、Webの閲覧やOffice使用時など、縦に長く表示できて快適です。



### 3段階押し下圧の高性能キーボード

打ち間違い防止に「約18.4mmキープitch」、打ち心地の良い「約2.5mmキーストローク」、指の力に合わせてキー入力の反応荷重を調整した「3段階押し下圧」により、快適な文字入力を実現しました。



### 安心セキュリティ

プライバシーカメラシャッター搭載。動画視聴やWeb利用時、またパソコンを使わないときはシャッターを閉じておけば安心です。さらに、A77-K3には顔認証対応カメラを搭載しているのでWindowsへのサインインもスムーズです。



### 最新! Wi-Fi 7 搭載

最新の通信規格 Wi-Fi 7 (IEEE 802.11be) に対応し、電波干渉や回線の混雑を避け、高速かつ安定した通信が可能です。



富士通のメモリ交換サービス(有料)をご利用いただく必要があります。

# FMV Note U 14.0型

**超軽量**  
**頑丈**

## U77-K3

FMVU77K3B5  
ピクトブラック  
FMVU77K3W5  
シルバーホワイト



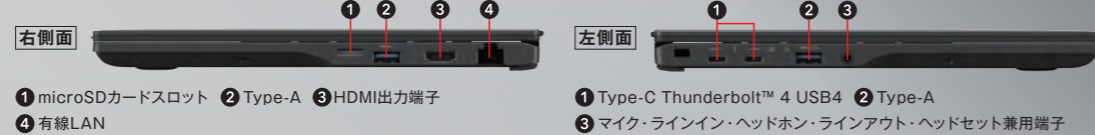
Silver White

Pict Black

### Note U オリジナルポイント

メーカー  
**4年間保証** 1年間  
**5年間保証**<sup>#1 #2 #3</sup>

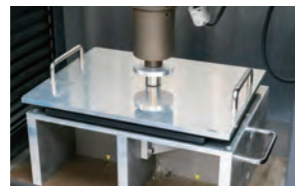
### インターフェース



品名	基本OS	Office	ディスプレイ	CPU	NPU	メモリ	ストレージ	バッテリー駆動時間 <sup>#7</sup>	質量	無線規格
U77-K3	Windows 11 Home Windows 11	Microsoft 365 Personal(24か月版) / Office Home & Business 2024 オプション付 <sup>#4</sup>	14.0型ワイド WUXGA (ノングレア液晶) 高輝度 高色純度 広視野角	インテル® Core™ Ultra 7 プロセッサ (最大 11TOPS)	インテル® AI Boost (最大 11TOPS)	16GB	約512GB SSD (PCIe Gen4) 動画再生時 約13.5時間 アイドル時 約35.0時間	ピクトブラック 約869g シルバーホワイト 約879g	Wi-Fi 7, Bluetooth® v5.3準拠	

### 超軽量の安心設計

Note Uは、島根工場で生産されたMade in Japanモデルです。日本の高い製造技術によって、軽量性と堅牢性を両立。さらに、アメリカ国防総省が制定する過酷な耐久試験規格「MIL-STD-810H」に準拠した試験をクリアしています。<sup>#5</sup>



Note U

### インテル® Core™ Ultra 7 搭載

AIに特化したNPU「インテル® AI Boost」で、生成AIや画像編集もスムーズに体験できます。



Note U

### デュアルファンで高性能を発揮

設計から徹底的に見直し、基板サイズの小型化などにより搭載を実現したデュアルファンでCPUを強力に冷却。



Note U

### 長時間駆動&急速充電

U77-K3は最大約35.0時間<sup>#6</sup>の長時間バッテリーを搭載。さらに、約1時間で約80%まで充電できる急速充電にも対応しています。



Note U

### 14.0型 WUXGA画面

16:9の画面よりも広い範囲を表示できる16:10の画面は、画面閲覧時の見やすさはもちろん、Office使用時などの作業効率もアップします。



Note U Note M

### 生体認証でかんたんサインイン

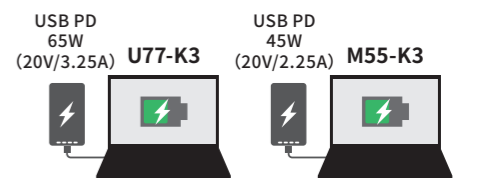
U77-K3は指紋認証、M55-K3は顔認証搭載で、素早いサインインで家族内のアカウント管理もかんたんです。



Note U Note M

### モバイルバッテリーで充電できる!

突然のバッテリー切れでも、お手持ちのモバイルバッテリーで充電が可能です。外出先などでコンセントが見つからなくても安心です。



Note U Note M

### キーボードのこだわり

各指の力に応じてエリアごとにキー入力の反応荷重を2段階に設定。ステップ型のキートップ、球面シリンドリカルキートップなど、FMV共通のこだわりで快適な文字入力をサポートします。



Note U Note M

# 14.0型 FMV Note M

## M55-K3 FMVM55K3B5 ブライトブラック



軽やかに、  
バランスよく。

### Note M オリジナルポイント

メーカー  
**4年間保証** 1年間  
**5年間保証**<sup>#1 #2 #3</sup>

### インターフェース



品名	基本OS	Office	ディスプレイ	CPU	メモリ	ストレージ	バッテリー駆動時間 <sup>#7</sup>	質量	無線規格
M55-K3	Windows 11 Home Windows 11	Microsoft 365 Personal (24か月版) / Office Home & Business 2024 オプション付 <sup>#4</sup>	14.0型ワイド WUXGA (スーパーファイン液晶) 高輝度 広視野角	AMD Ryzen™ 5 7535U プロセッサ	16GB	約256GB SSD (PCIe Gen4) 動画再生時 約9.9時間 アイドル時 約18.5時間	約1.3kg	Wi-Fi 6E, Bluetooth® v5.3準拠	

※1:ご使用上の誤り(水損・落下・破損等)や、災害等による故障は保証の対象外となります。※2:1年間延長保証は、エディオンのサービスです。またエディオンカードへの入会が必要です。※3:引取修理サービス/梱包作業の代行はメーカー保証(4年間)のサービスです。延長保証期間中(1年間)はご利用いただけません。※4:詳しくは裏表紙「■アプリ」をご確認ください。※5:本試験はデータの保全を確認するものであり、装置本体の

無破損を保証するものではありません。※6:JEITA測定法(Ver. 3.0)によるアイドル時の測定値。※7: JEITA測定法(Ver. 3.0)による測定値。画面輝度、省電力やワイヤレスLANなどの設定、ご利用のアプリなどの使用環境によって、実際のバッテリー駆動時間は異なります。

# 最新テクノロジーに対応! 広がるAIライフ

## Microsoft Copilot がお悩み解決

Copilot キーを押すことで、AIをより身近に体験することができます。Copilot は仕事と生活のための日々のAIパートナーになり、より豊かなパソコン生活を送ることができます。

こんな事ありませんか?

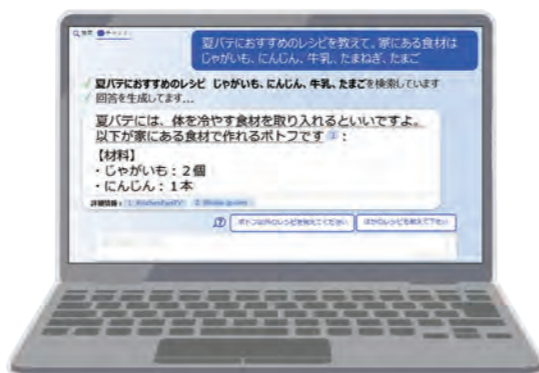
今日の夕食  
何にしよう?

論文って  
どうやって書くの?

この資料を  
要約しないと...

Microsoft Copilot を使えばすぐに解決!

更に知らない情報までわかるから普段の生活が楽しくなる!  
最新FMVパソコンを使って快適なAI生活を始めよう!



\*イラストはイメージです。

さらに **F75-L1** と **U77-K3** には  
「AI」の可能性を広げる

## NPU搭載モデルが続々登場

F75-L1・U77-K3にはAI処理に特化したNPUを搭載した最新CPUが採用されており、AMDの「AMD Ryzen™ AI」やインテルの「インテル® AI Boost」といった先進技術が融合しています。これにより、従来のパソコンでは難しかった高度なAI処理や画像編集、生成AIの活用が、特別な設定や意識をすることなくスムーズに体験できます。圧倒的なパフォーマンスは、クリエイティブな作業からビジネス用途まで幅広く対応し、ユーザーの生産性を飛躍的に向上させます。AIを活用した新しいワークスタイルを、F75-L1・U75-L1が強力にサポートします。

**F75-L1**

機種の詳細はP.03へ



**U77-K3**

機種の詳細はP.05へ



# FMVならではの「AI」も充実!



AIを活用したオリジナルアプリ  
**Reclip** リクリップ

パソコンの中に眠っている写真や動画などの思い出をFMVのAIが解析・整理して定期的に思い出させてくれます。

### 保存した写真・動画をAIが整理

スマホにあるたくさんの写真や動画はFMVオリジナルアプリ「スマホ写真&動画バックアップ」で、かんたんに取り込みできます。FMVに集めた写真・動画は、AIが自動で解析し、人物やシーンごとに見やすく整理してくれます。

### 放り込むだけ、簡単ハイライト動画生成\*1

選んだ画像をバスケットに放り込んで、「動画作成をはじめ」をクリックすれば、連携したアプリ「PowerDirector for FMV」がAIを駆使して素敵なハイライト動画を自動で作ってくれます。子供の野球の試合をその日のうちにハイライトにしてSNSで友達に共有もかんたん!

### AIが「思い出」を知らせてくれる

写真や動画を保存しておくだけで、AIが自動でデータを解析。季節などのタイミングに合わせたおすすめを通知してくれます。あの頃の思い出が、生き生きと動き出します。



Reclip搭載モデルは裏表紙「■アプリ」をご確認ください。



AIが自動でノイズ除去  
**AIノイズキャンセリング**\*2

「周囲の人の声を拾う」モードでは、広範囲の音声をキャッチ。「正面の人の声を拾う」モードでは、目の前の声をクリアに。「あなた以外の声をカット」\*1モードでは、登録した声以外をAIが自動的に除去。シーンに応じて最適な音声を届けます。

<p><b>周囲の人の声を拾う</b></p> <p>ノイズをカットし、マイクの正面、およびマイク周辺の人の声は拾います。</p>	<p><b>あなた以外の声をカット</b>*1</p> <p>あなたの声だけを聞き、他の音をカットします。</p>	<p><b>正面の人の声を拾う</b></p> <p>ノイズと周囲の人の声をカットし、マイクの正面の声だけを拾います。</p>
---	---	---



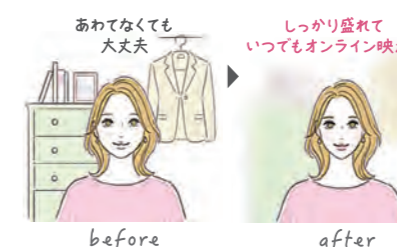
いつもあなたのそばに  
**いつもアシスト ふくまる**

ふくまるにはAIが活用されており自然な会話がたくさんできる上に、音楽や動画の再生などもしてくれます。



AIメイクアップアプリ  
**Umore**

AIが顔の動きに追従してエフェクトをかけてくれるメイクアップアプリを搭載。美肌補正や小顔機能等の機能がたくさんあり、いつでもオンライン映えします。



**Quick Capture**

オンライン授業や会議でよく使用されるプレゼンテーションを、自動でキャプチャフォルダに保存できるアプリです。画面に変化があった場合のみ自動で画面をキャプチャできるので、会議や授業に集中できます。またマウスのクリックでも、手軽に画面のキャプチャ保存ができます。



\*画像やイラストはイメージです。

\*1: PowerDirector for FMV非搭載モデル(F55-L1)ではバスケットは表示されず、Reclip連携での動画作成もできません。\*2: ご使用になる状況や一部のオンライン通話アプリ、ヘッドセットなど接続機器、周囲の人の声など環境状況によっては、本機能がご利用できない、または期待される効果が得られない場合があります。

ラインナップ

		FMV Desktop F		FMV Note A			FMV Note U	FMV Note M
		F75-L1	F55-L1	A77-K3	A75-K3	A53-K3	U77-K3	M55-K3
		■FMVF75L1B6	■FMVF55L1B6	■FMVA77K3B5	■FMVA75K3B5 ■FMVA75K3S5	■FMVA53K3S5	■FMVU77K3B5 ■FMVU77K3W5	■FMVM55K3B5
基本OS		Windows 11 Home 64ビット版		Windows 11 Home 64ビット版			Windows 11 Home 64ビット版	Windows 11 Home 64ビット版
Office		Microsoft 365 Personal (24か月版) / Office Home & Business 2024 オプション付**		Microsoft 365 Personal (24か月版) / Office Home & Business 2024 オプション付**			Microsoft 365 Personal (24か月版) / Office Home & Business 2024 オプション付**	Microsoft 365 Personal (24か月版) / Office Home & Business 2024 オプション付**
ディスプレイ		23.8型ワイド フルHD 1920×1080ドット		16.0型ワイド WUXGA 1920×1200ドット			14.0型ワイド WUXGA 1920×1200ドット	14.0型ワイド WUXGA 1920×1200ドット
CPU		AMD Ryzen™ 7 250 プロセッサ (3.3GHz/最大約4.0GHz) 8コア/16スレッド	AMD Ryzen™ 5 220 プロセッサ (3.2GHz/最大約3.9GHz) 6コア/12スレッド	AMD Ryzen™ 7 7735U プロセッサ (2.7GHz/最大4.75GHz) 8コア/16スレッド	インテル® Core™ i7-1355U プロセッサ (コア:最大4.6GHz, Eコア:最大3.7GHz) 10コア(Pコア:2, Eコア:8)/12スレッド	インテル® Core™ i5-1335U プロセッサ (コア:最大4.6GHz, Eコア:最大3.4GHz) 10コア(Pコア:2, Eコア:8)/12スレッド	インテル® Core™ Ultra 7 プロセッサ 155H (コア:最大4.8GHz, Eコア:最大3.8GHz, 低消費電力コア:最大2.5GHz) 16コア(Pコア:6, Eコア:8, 低消費電力コア:2) /22スレッド	AMD Ryzen™ 5 7535U プロセッサ (2.9GHz/最大4.55GHz) 6コア/12スレッド
GPU		AMD Ryzen™ AI (最大16TOPS)	—	AMD Radeon™ 680M (CPU内に蔵)	インテル® Iris™ X*	グラフィックス (CPU内に蔵)	インテル® Arc™ グラフィックス (CPU内に蔵)	AMD Radeon™ 660M (CPU内に蔵)
メモリ		標準16GB (8GB×2) / 最大64GB** (デュアルチャネル対応DDR5 SDRAM PC5-5600 (DDR5-5600))		標準32GB (16GB×2) / 最大64GB** (デュアルチャネル対応DDR5 SDRAM PC5-4800 (DDR5-4800))	標準16GB (8GB×2) / 最大64GB** (デュアルチャネル対応DDR5 SDRAM PC5-5200 (DDR5-5200))	標準16GB/最大16GB [オンボード/増設・交換不可] (デュアルチャネル対応 LPDDR5X-7467)	標準16GB/最大16GB [オンボード/増設・交換不可] (デュアルチャネル対応 LPDDR5-5500)	
ストレージ		約512GB SSD (PCIe Gen4)		約512GB SSD (PCIe Gen4)	約512GB SSD (PCIe Gen4)	約512GB SSD (PCIe Gen4)	約256GB SSD (PCIe Gen4)	
ドライブ		スーパーマルチドライブ (DVD±R DL (2層) 書き込み対応)		スーパーマルチドライブ (DVD±R DL (2層) 書き込み対応)	スーパーマルチドライブ (DVD±R DL (2層) 書き込み対応)	—	—	
Webカメラ		HD Webカメラ内蔵 (プライバシーカメラシャッター付) (有効画素数 約92万画素)		フルHD Webカメラ内蔵 (プライバシーカメラシャッター付) (有効画素数 約207万画素)			フルHD Webカメラ内蔵 (プライバシーカメラシャッター付) (有効画素数 約207万画素)	フルHD Webカメラ内蔵 (プライバシーカメラシャッター付) (有効画素数 約207万画素)
キーボード		テンキー付、プリズムクリア、日本語キーボード キーピッチ 約19mm キーストローク 約3mm 押し下り 3段階		テンキー付、プリズムクリア、日本語キーボード キーピッチ 約18.4mm キーストローク 約2.5mm 押し下り 3段階			バックライト付、日本語キーボード (かな無し) キーピッチ 約19mm キーストローク 約1.5mm 押し下り 2段階	日本語キーボード (かな無し) キーピッチ 約19mm キーストローク 約1.7mm 押し下り 2段階
ワンタッチボタン		MENUボタン/SUPPORTボタン/INTERNETボタン/FMV GAMEボタン		INTERNETボタン/MENUボタン/SUPPORTボタン				
セキュリティ		Windows Hello対応 (顔認証)		Windows Hello対応 (顔認証)	—	Windows Hello対応 (指紋認証)	Windows Hello対応 (顔認証)	
無線通信機能		Wi-Fi6E (2.4Gbps)対応, Bluetooth® v5.3準拠		Wi-Fi 7 (5.76Gbps)対応, Bluetooth® v5.4準拠			Wi-Fi 7 (5.76Gbps)対応, Bluetooth® v5.4準拠	Wi-Fi 6E (2.4Gbps)対応, Bluetooth® v5.3準拠
インターフェース		SDメモリーカードスロット, HDMI入力端子×1, HDMI出力端子×1, 有線LAN (2.5Gbps対応)		SDメモリーカードスロット, HDMI出力端子×1, 有線LAN			microSDメモリーカードスロット, HDMI出力端子×1, 有線LAN	HDMI出力端子×1
サウンド		Dolby Atmos Sound by Pioneer		Dolby Atmos			Dolby Atmos	Dolby Atmos
バッテリー駆動時間		—		約6.3時間	約4.5時間	約4.8時間	約13.5時間	約9.9時間
外形寸法		544×189×395mm (本体最小傾斜時), 544×189×398mm (本体最大傾斜時)		360×243.5×26.8mm			308.8×209×16.3~17.8mm	313.4×223×19.8~20.4mm
消費電力		約25W/約90W/約2.9W	約25W/約90W/約2.9W	約8.7W/約65W/約1.2W	約7.8W/約65W/約1.5W	約8.1W/約65W/約1.3W	約6.1W/約65W/約1.1W	約7.4W/約65W/約0.6W
省エネ法に基づくエネルギー消費効率		14区分 57.5kWh/年 (AAA)	14区分 56.9kWh/年 (AAA)	12区分 21.7kWh/年 (AAA)	12区分 22.5kWh/年 (AAA)	12区分 22.3kWh/年 (AAA)	12区分 14.4kWh/年 (AAA)	12区分 18.6kWh/年 (AA)
主な添付品		マニュアル類, ACアダプタ, Videoポータルリモコン, 保証書, 単4形乾電池6本, 抗菌キーボードカバー		マニュアル類, ACアダプタ, Bluetooth® BlueLED 静音マウス, 保証書, 単4形乾電池2本			マニュアル類, ACアダプタ, 保証書	マニュアル類, ACアダプタ, 保証書
保証期間		メーカー3年間保証 5年間保証		メーカー3年間保証 5年間保証			メーカー4年間保証 5年間保証	メーカー3年間保証 5年間保証
ワイド保証		[3年ワイド保証]		[4年ワイド保証]	[5年ワイド保証]	[3年ワイド保証]	[4年ワイド保証]	[5年ワイド保証]

\*1 一般社団法人電子情報技術産業協会(JEITA)バッテリー動作時間測定法(Ver. 3.0) <https://home.jeita.or.jp/pc\_tablet/guideline/battery3.html>に基づいて測定した目安の時間です。画面輝度、省電力やワイヤレスLANなどの設定、ご利用のアプリなどの使用環境によって、実際のバッテリー駆動時間は異なります。\*2 平均値のため各製品間で異なる場合があります。\*3 バッテリー充電なし(ACアダプタ接続)、周辺機器の接続なしで、OSを起動させた状態の測定値です。\*4 エネルギー消費効率とは、JIS C 62623(2014)に規定する方法により測定した年間消費電力量です。カゴ内の数値は省エネルギー基準達成率を示します。ただし、達成率が100%を超えるものは、次のようにアルファベットによる表示語で表記しています。A:100%以上110%未満、AA:110%以上140%未満、AAA:140%以上。\*5 POSAカード・サービスにつきましては別途エディオン各店にてご購入いただけます。購入の際は店頭スタッフまでお申し付けください。\*6 詳しくは裏表紙「アプリ」をご確認ください。\*7 最大メモリ容量にする場合は、富士通純正の増設メモリ(オプション)を実装する必要があります。また、搭載済みメモリを取り外して実装する必要があります。\*8 お客様によるメモリの交換・増設はできません。富士通のメモリ交換サービス(有料)をご利用いただく必要があります。\*9 ご使用上の誤り(水損・落下・破損等)や、災害等による故障は保証の対象外となります。2年間延長保証は、エディオンのサービスであり、エディオンカードへの入会が必要です。\*10 ご使用上の誤り(水損・落下・破損等)や、災害等による故障は保証の対象外となります。1年間延長保証は、エディオンのサービスであり、エディオンカードへの入会が必要です。

パソコンとスマホを体験!! トライFMV 検索

### FMVの画面がもっと広がる Screen Share

パソコンに大画面の外部ディスプレイをワイヤレスで手軽につなぎたい! 外出先でもマルチディスプレイで便利にパソコンを活用したい! そんな時、FMVのScreen Shareを使えば、お手持ちの様々なデバイスをFMVのディスプレイとして活用できます。

### スマホがFMVの中に スマホConnect

スマホのゲームや電子書籍をFMVの画面に表示させたり、マウスやキーボードでスマホを操作したりと、スマホを机に置いたままでもFMV上で操作できる、便利なアプリです。

### FMVなら安心「スマート引越しガイド」

スマート引越しガイドは今までお使いになっていたパソコンのデータや設定を、新しいパソコンに移行できるツールです。面倒なデータの移行も、これがあれば少ないクリック数でかんたんに大切なデータや設定を移行することができます。