

## 仕様・機能一覧\*

	KI-75XE5 -H(グレー系) -W(ホワイト系)	KI-50SE5 -W(ホワイト系) -H(グレー系)	FP-70E5 -W(ホワイト系)
最大風量(m³/分)	7.5	5.1	7.0
空気清浄適用床面積(目安)* (加湿空気清浄/空気清浄)	~27畳(45m²) / ~34畳(56m²)	~16畳(26m²) / ~23畳(38m²)	- / ~31畳(51m²)
加湿適用床面積(目安)※1	プレハブ洋室~25畳(41m²)/ 木造和室~15畳(25m²)	プレハブ洋室~17畳(27m²)/ 木造和室~10畳(17m²)	-
消費電力(W)(50Hz/60Hz)※2	6.4(6.2)~76	3.8(3.4)~52	4.6(4.3)~43
運転音(dB)	20~52	17~51	19~49
加湿量※3・水タンク容量	気化方式・最大900mL/h・約3.2L	気化方式・最大600mL/h・約2.7L	-
待機時消費電力(W)※4	約1.0(約1.4)	約0.4	約0.7(約0.9)
外形寸法(mm)・質量(kg)	幅395×奥行265×高さ650・約12	幅384×奥行230×高さ619・約7.9	幅285×奥行285×高さ525・約7.2

おすすめ特長	センサー	5つのセンサー ホコリ・ニオイ・湿度・温度・照度	3つのセンサー ニオイ・湿度・温度	5つのセンサー ホコリ・ニオイ・湿度・温度・照度
	自動運転	AI AUTOモード キレイの基準を高め、運転を細かく制御	自動運転 自動で風量を制御	自動運転 自動で風量を制御
	お手入れ(水回り)	加湿内部洗浄 フラットトレー 使い捨て加湿プレフィルタート同梱(2枚入)		
	モニター	AIモニター 粒子数・温度・湿度・電気代表示	きれいモニター デジタル温度・湿度・電気代	きれいモニター
キャスター	ストッパー付きキャスター 片手で簡単に動かすことができるキャスター			

交換用フィルター	静電HEPAフィルター※5	FZ-E75HF	5,720円(税込) / 交換の目安: 約10年	FZ-D50HF	4,840円(税込) / 交換の目安: 約10年	FZ-D50HF※10	4,840円(税込) / 交換の目安: 約10年
	脱臭フィルター※5	FZ-F70DF	4,950円(税込) / 交換の目安: 約10年	FZ-F50DF	4,400円(税込) / 交換の目安: 約10年	FZ-F50DF※10	4,400円(税込) / 交換の目安: 約10年
	加湿フィルター※6	FZ-L75MF	4,290円(税込) / 交換の目安: 約120ヶ月	FZ-L75MF	4,290円(税込) / 交換の目安: 約120ヶ月	-	-
	交換用プラズマクラスターイオン発生ユニット※7	IZ-C100C2(2個)	6,820円(税込) / 交換の目安: 約2年2ヶ月	IZ-C90MR(1個)	3,410円(税込) / 交換の目安: 約2年2ヶ月	IZ-C90S(1個)	3,410円(税込) / 交換の目安: 約2年2ヶ月
	Ag <sup>+</sup> イオンカートリッジ※8	FZ-AG01K1(1個入) 990円(税込)、FZ-AG01K2(2個入) 1,980円(税込)、FZ-AG01K4(4個入) 3,960円(税込) / 交換の目安: 約1年			-	-	
別売品	使い捨てプレフィルター(6枚入)※9	FZ-PF80F1 (お試し3枚入)	1,045円(税込) / 交換の目安: 約1ヶ月	FZ-PF51F1 (お試し3枚入)	935円(税込) / 交換の目安: 約1ヶ月	FZ-PF51F1	935円(税込) / 交換の目安: 約1ヶ月
	使い捨て加湿プレフィルター(6枚入)※8	FZ-PF10MF (お試し2枚入)	1,100円(税込) / 交換の目安: 約1ヶ月	FZ-PF10MF (お試し2枚入)	1,100円(税込) / 交換の目安: 約1ヶ月	-	-

記載の金額は、希望小売価格です。

\* 清浄時間算出条件について / 適用床面積とは日本電機工業規格(JEM1467)にて規定されている項目で、自然換気回数1(1回/時間)の条件において、粉じん濃度1.25mg/m³の空気の汚れを30分でビル衛生管理法に定める0.15mg/m³まで清浄できる部屋の大きさを基準として定めている。\*a KI-75XE5/FP-70E5の仕様欄の数値は風向が初期位置の場合の数値です。\*1 適用床面積の目安は、日本電機工業規格(JEM1426)に基づき、プレハブ住宅洋室の場合を最大適用床面積とし木造和室の場合を最小面積としたものです。ただし、運転モード、壁、床の材質、部屋の構造、使用暖房器具等によって適用床面積は異なりますので、販売店にご相談ください。\*2 無線モジュールを起動していないときの消費電力です。無線モジュール起動時は消費電力が最大で約1W高くなる場合があります。( )内はモニターランプ切時。\*3 日本電機工業規格(JEM1426)に基づき室温20℃・湿度30%で算出。空気清浄運転時も水は減り、若干加湿します。\*4 ( )内の数字は無線モジュール起動時の待機時消費電力です。\*5 交換の目安: 一般家庭で1日タバコ5本吸った場合。日本電機工業規格(JEM1467)試験による。(使用場所や設置場所により交換時期は異なります。) \*6 交換の目安 / 加湿フィルターは定格加湿能力に対し、加湿能力が50%に落ちるまでの時間。加湿空気清浄運転を1日8時間した場合の交換の目安です。使用状況や洗い方によっては、寿命が早まる場合があります。定期的(1ヶ月に1回程度)にフィルターのお手入れが必要です。\*7 これらの商品は、安定して高濃度プラズマクラスターイオンを放出するために定期的にプラズマクラスターイオン発生ユニットの交換が必要です。総運転時間 約17,500時間(1日24時間連続して運転した場合約2年、1日8時間毎日使用した場合約6年)経過すると、本体のランプが点滅し交換時期をお知らせします。約19,000時間(約2年2ヶ月)経過するとプラズマクラスターイオンの放出を停止します。\*8 1日平均2.5Lの水を使用した場合(総使用量: Ag<sup>+</sup>イオンカートリッジは900L、使い捨て加湿プレフィルターは75L)が交換の目安です。水質、使用環境によっては交換時期が早くなる場合があります。\*9 使用環境によって交換時期に差が出ます。\*10 2枚お買い求めください。

商品ご理解のために ●本カタログに掲載の商品は日本国内仕様です。海外では使用できません。

■フィルター寿命について ●本カタログに掲載されたフィルター寿命は、目安として記載されています。お部屋全体のニオイ成分を集める機器ですので、使用上フィルター自身が数ヶ月程度で臭いが発生することがあります。  
 ■商品のご使用について ●工場などの特殊用途にはご使用しないでください。●石油・ガス器具など燃焼に伴う酸化炭素などは除去できませんので石油暖房機などのご使用時は適度な換気が必要です。●加湿空気清浄機の補修用性能部品の保有期間は製品の製造打ち切り後約6年です。 ■カタログについてのご注意 ●製品改良のため、仕様や外観の一部を予告なく変更することがあります。また、本カタログの商品の色調は印刷のため実物とは異なる場合もありますのであらかじめご了承ください。●本カタログに掲載された機種の中で、品切れになるものもありますので、販売店にお確かめのうえ、お選びください。●プラズマクラスターロコ及びプラズマクラスター、Plasmacluster、AIoT、COCORO HOME、COCORO AIRはシャープ株式会社の登録商標です。●ReadSpeakerは、ReadSpeaker Holding B.V.の商標です。  
 <QRコードから誘導されるサイトについてのご注意> ●当サイト及び動画の視聴は無料ですが、通信料金はお客様のご負担となります。●QRコードは株式会社デンソーウェブの登録商標です。

安全に関するご注意 ●ご使用前に「取扱説明書」をよくお読みのうえ、正しくお使いください。●燃焼器具と併用して使用する場合は、換気をしてください。一酸化炭素中毒をおこすことがあります。 ■「オープン価格」の商品は、希望小売価格を定めておりません。価格については販売店にお問い合わせください。■このカタログについてのお問い合わせは、お近くの販売店にご相談ください。もし、販売店でお分かりにならないときは、下記にアクセスください。

ご質問、お困りごとは、気軽にアクセス。しっかりアシスト!

SHARP オンラインサポート  
<https://jp.sharp/support/>



●お客様ご相談窓口  
 固定電話からはフリーダイヤル **0120-078-178** (受付時間) (年末年始を除く)  
 ○月曜日~土曜日: 午前9時~午後6時  
 ○日曜日・祝日: 午前9時~午後5時  
 携帯電話からはナビダイヤル **0570-550-449**  
 ※フリーダイヤル・ナビダイヤルをご利用いただけない場合は、050-3852-5405

シャープ株式会社  
 本社 〒590-8522  
 大阪府堺市堺区匠町1番地  
<https://jp.sharp/>



このカタログの内容は  
 2026年1月現在のものです。

H.30 KC2601E

■お求めは信用と技術を誇る当店で ■アフターサービスのお申し込みはお買い上げの店で

●このカタログは環境に配慮した植物油インキを使用しています。



# SHARP

## 空気清浄機 E

KI-75XE5/KI-50SE5/FP-70E5

2026-1号



# 空気は「見る」時代です。

## 新プラズマクラスター空気清浄機



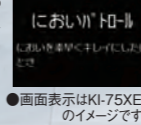
オリジナル特長



においパトロール運転

KI-75XE5 KI-50SE5 FP-70E5

ニオイセンサー感度約30%アップ※1(自社基準)。ニオイをより素早く検知して運転。



●画面表示はKI-75XE5のイメージです。

\* [AI AUTO]モード(KI-50SE5/FP-70E5は「自動」運転)のニオイセンサー感度「標準」との比較。

操作パネル抗菌加工

KI-75XE5 KI-50SE5

SIAA(抗菌製品技術協議会)に準拠した操作パネルを採用。キレイを保つ抗菌仕様。



●SIAAマークは、ISO22196法により評価された結果に基づき、抗菌製品技術協議会ガイドラインで品質管理・情報公開された製品に表示されています。

故障や修理などのお困りごとをサポート

エディオンスマートアプリ 無料



※ KI-75XE5/FP-70E5のみ対応

※1 センサーが検知するために要するニオイ量をタバコの本数で比較。「AI AUTO」モード(KI-50SE5/FP-70E5は「自動」運転)のセンサー感度「標準」時0.19本に対し、「においパトロール」運転は0.14本。当社調べ。●写真、図はイメージです。

本カタログの掲載商品は、エディオングループの専用商品です。本カタログ掲載商品の価格には、配送・設置・別売部品・付帯工事、使用済み商品の引き取りなどの費用は含まれておりません。

## 加湿空気清浄機

粒子数を見える化<sup>\*1</sup>しながら、  
クリーンルーム規格  
Class8レベルの領域へ<sup>\*2</sup>

(自社基準試験結果による)



## 空気清浄機

# Purefit

音も、サイズも、性能も。



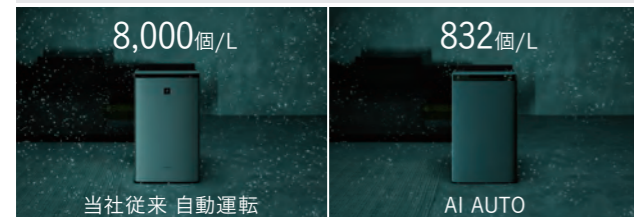
### キレイの基準を高め<sup>\*3</sup>、運転を細かく制御「AI AUTO」

(当社空気清浄機における空気がキレイと判断する基準)

KI-75XE5

室内の粒子数(1Lあたり)を算出し、11段階で細かく風量を制御。キレイの基準を高め、クリーンルーム規格Class8レベルの空気環境を目指します。<sup>\*2</sup>

キレイと判断する基準値(粒子数)



### 室内にただよう粒子数を見える化する「AIモニター」

KI-75XE5

粒子を数と色で見える化することに加え、過去30分の粒子数(1Lあたり)の変化を表示。空気環境が詳細に確認できます。さらに、音声でもお部屋の空気情報をお知らせします。

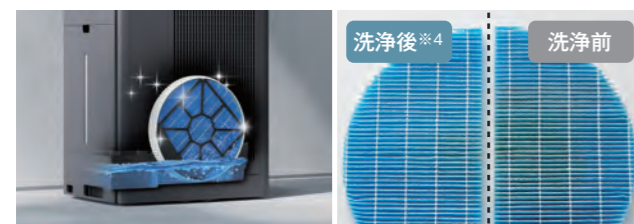


### 加湿フィルターを自動で洗浄

KI-75XE5 | KI-50SE5

クエン酸と水を入れてボタンを押すことで加湿フィルターを自動で洗浄。<sup>\*</sup>

<sup>\*</sup> 洗浄後はすすぎ洗いがが必要です。クエン酸は同梱していません。市販品をお使いください。



### プラズマクラスター NEXT 搭載ハイグレードモデル

KI-75XE5 オープン価格 -H/-W プラズマクラスター NEXT <sup>\*a</sup>



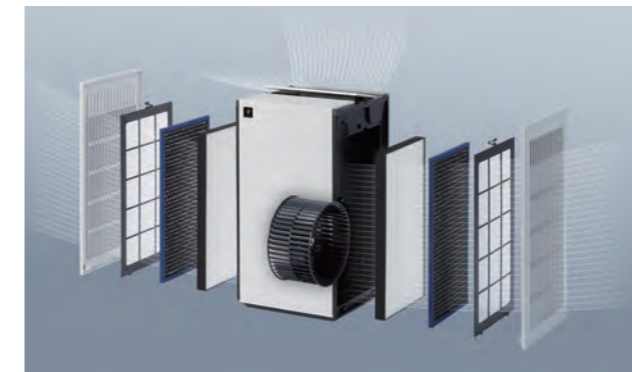
### プラズマクラスター 25000 搭載薄型スリムモデル

KI-50SE5 オープン価格 -W/-H プラズマクラスター25000 <sup>\*b</sup>



### Wフィルター構造

本体左右の側面にフィルターを設けた「Wフィルター構造」を採用。コンパクトサイズながら、少ないファンの回転数でも効率よく空気を送り出すことが可能です。



### パワフル&低騒音

「自動」運転時は、常に12畳相当のお部屋を清浄できる風量を発揮。風量最小時は図書館の中より静か<sup>\*</sup>です。<sup>\*</sup>「自動」運転(最小風量)時:31dB。「強」運転:49dB。



### Wフィルター搭載ハイグレードモデル

FP-70E5 オープン価格 -W プラズマクラスター25000 <sup>\*b</sup>



### ニオイや微小な粒子までキャッチ、3つの高性能フィルター

静電HEPAフィルター<sup>\*7</sup>とダブル脱臭フィルター、さらに抗菌<sup>\*8</sup>・防カビ<sup>\*9</sup>ホクロブロックプレフィルターで、さまざまな空気の汚れをしっかりとキャッチします。



<sup>\*a</sup> 当技術マークのイオン個数の目安は、商品を壁際に置いて、「中」運転時にプラズマクラスター適用床面積の部屋中央(床1.2m)で1cm³当たり50,000個以上です。<sup>\*b</sup> 当技術マークの数字は、商品を壁際に置いて、「中」運転時にプラズマクラスター適用床面積の部屋中央(床1.2m)で測定した1cm³当たりのイオン個数の目安です。<sup>\*1</sup> 粒子数は1Lあたりの目安です。<sup>\*2</sup> ISO 14644-1:2015(クリーンルーム規格)および日本電機工業会規格(JEM1467)を参考に、1µm相当の微小粒子を用いた26m³の密閉空間における試験結果です。初期状態18,000個/Lに対して、約43分後(KI-75XE5)にクリーンルーム規格Class8レベルの832個/Lまで減少することを確認。「AI AUTO」運転時。実使用環境とは異なります。<sup>\*3</sup> 当社比。2023年度機種KI-X75E3の「自動」運転時と、KI-75XE5の「AI AUTO」運転時における、キレイと判断する基準値の比較です。<sup>\*4</sup> 当社実験による。汚れの状況によって洗浄効果が異なります。<sup>\*5</sup> 商品を壁際に置いて、「中」運転時に部屋中央(床1.2m)で50,000個/cm³(KI-75XE5) 25,000個/cm³(KI-50SE5/FP-70E5)のイオンが測定できる床面積の広さです。<sup>\*6</sup> 清浄時間算出条件について(適用床面積とは)日本電機工業会規格(JEM1467)にて規定されている項目で、自然換気回数1(1回/時間)の条件において、粉じん濃度1.25mg/m³の空気の汚れを30分でPL衛生管理法に定める0.15mg/m³まで清浄できる部屋の大きさを基準として定めています。<sup>\*7</sup> 0.3µm(マイクロメートル)の微小な粒子を99.97%以上集じんするフィルターです。<sup>\*8</sup> ●試験機関:(一財)ボーン品質評価機構/SGS●試験方法:JIS Z 2801 フィルム密着法●抗菌方法:バネネットに抗菌剤を含浸●対象:バネネットに付着した菌●試験結果:99%以上抗菌。<sup>\*9</sup> ●試験機関:(一財)ボーン品質評価機構●試験方法:JIS Z 2911 カビ抵抗性試験●防カビ方法:バネネットに防カビ剤を含浸●対象:バネネットに付着したカビ菌●試験結果:菌糸の発育が認められない。<sup>\*10</sup> フィルターの除去性能です。部屋全体への除去性能とは異なります。●写真、図はイメージです。